

BEGLEITENDE BAUABNAHME

NEUBAU & KERNSANIERTE GEBÄUDE

KAUFBEGLEITUNG

BAUMÄNGEL VOR DEM KAUF ERKENNEN

KFW-ANTRAG UND BAUBEGLEITUNG

ZUSCHÜSSE ODER ZINSGÜNSTIGE KREDITE SICHERN

All Inclusive
Angebote siehe
www.baudiagnosen.de



BAUDIAGNOSEN STAMPE

SACHVERSTÄNDIGENBÜRO

Neuss | Dinslaken | Gelsenkirchen

Tel.: 0 21 31 - 153 36 04

Fax: 0 21 31 - 153 36 05

info@baudiagnosen.de

www.baudiagnosen.de



BEGLEITENDE BAUABNAHME

„Ihr Haus ist fertig und der Übergabetermin steht fest. Wir begleiten Sie und machen Sie auf nicht hinnehmbare Mängel aufmerksam.“



UNSERE ANGEBOTE

BEGLEITENDE BAUABNAHME Wohnung / 1-2 Familienhaus

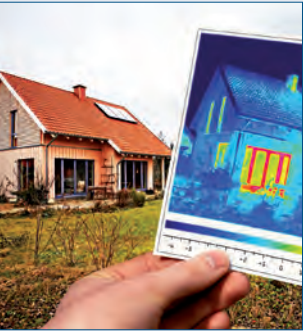
- Ortstermin: ca. 1,5 Stunden
- Baubegehung
- Erfassung von Baumängeln
- Beurteilung/Hinweise mdl.
- Bauteil- und Objektfotos (bei Bedarf)
- Digitalaufnahmen, Archivierung bis 2 Jahre
- Protokoll, Formular handschriftlich (ohne Bilder)

AKTUELLE PREISE AUF
www.baudiagnosen.de



DAS SOLLTEN SIE WISSEN

Zum Zeitpunkt der Bauabnahme wird die Beweislast umgekehrt. Das heißt, wird vor oder während der Abnahme ein Mangel durch BAUDIAGNOSEN STAMPE angezeigt, ist das ausführende Unternehmen verpflichtet zu beweisen, dass kein Baumangel vorliegt und/oder diesen Mangel zu beseitigen. Sollten nach der Abnahme Mängel auftreten, liegt die Beweispflicht beim Bauherrn. Erfahrungsgemäß ist dieser Weg schwieriger, kostenaufwändiger und sehr langwierig.



KAUFBEGLEITUNG

„Sie wollen sich ein Haus oder eine Wohnung kaufen? Nicht alle Mängel sind sofort sichtbar und fallen erst bei der Renovierung auf. Die Beseitigung ist oftmals sehr teuer und verursacht Kosten, mit denen Sie nicht gerechnet haben.“



KAUFBEGLEITUNG Wohnung / 1-2 Familienhaus

- Ortstermin: ca. 1,5 Stunden
- Visuelle Überprüfung der Räumlichkeiten
- Feuchtemessungen an schadhafte Bauteilen
- Bauteil-Thermografie (wenn erforderlich)
- Stellungnahme im Rahmen der Begehung mdl.
- Digitalaufnahmen, Archivierung bis 2 Jahre
- Kurzprotokoll, Schadenaufzählung ohne Bilder

AKTUELLE PREISE AUF
www.baudiagnosen.de



DAS SOLLTEN SIE WISSEN

Damit Sie nach dem Immobilienkauf vor Überraschungen sicher sind, sollten Sie sich bereits vor dem Kauf von unserem Gutachter beraten lassen. Wir geben Auskünfte über die Bausubstanz und machen auf Bauschäden/Mängel aufmerksam. In unserem Protokoll weisen wir auf erforderliche Sanierungsmaßnahmen hin und geben Hinweise auf die zu erwartenden Sanierungskosten.



KfW-ANTRAG KfW-KREDIT/ZUSCHUSS KfW-BAUBEGLEITUNG

„Sie wollen Ihr Haus energetisch sanieren? Welche Förderungen können Sie in Anspruch nehmen?“



ANTRAG AUF KfW-ZUSCHUSS Wohnung / 1-2 Familienhaus

- Ortstermin: ca. 1,0 Stunden
- Sanierungsempfehlung mdl.
- Prüfung des Handwerker-Angebots
- Kontrolle und Freigabe einer Maßnahme
- weitere Maßnahmen (Zulage auf Anfrage)
- Antragsformular zur Vorlage bei der Bank

AKTUELLE PREISE AUF
www.baudiagnosen.de



DAS SOLLTEN SIE WISSEN

Über die KfW-Bankengruppe können Sie für energieeffizientes Sanieren und energetische Einzelmaßnahmen einen Investitionszuschuss oder einen Kredit mit ermäßigtem Zinssatz beantragen. Unser Energieberater plant mit Ihnen. Im Rahmen der Baubegleitung überprüfen wir die Handwerkerleistungen auf KfW-konforme Ausführung und bestätigen die Einhaltung der technischen Mindestanforderungen gegenüber der KfW. Dies ist erforderlich, damit Sie einen Anspruch auf KfW-Leistungen haben.



BAUDIAGNOSEN STAMPE

SACHVERSTÄNDIGENBÜRO

Unsere Leistungen im Überblick:

- Bauabnahmen (Neubau- und Altbau-sanierung)
- Baubegleitung und Qualitätskontrolle
- Bauschadenbewertung
- Bauwerksdiagnostik
- Beratung vor einer Sanierung
- Energie-Beratung, Energiegutachten
- KfW-Beratung und Baubegleitung
- Immobilienbewertung
- Privat-, Gerichts-, Versicherungs-Gutachten
- Raumluft- und Schadstoffmessungen
- Rissbewertungen
- Schallmessungen
- Schimmel- und Feuchtebewertung
- Thermografie
- Kanal-TV
- und vieles mehr...



RALF STAMPE

Zertifizierter Sachverständiger
(DIN EN ISO/IEC 17024:2003)
Zertifizierungsnummer:
ZN – 20100826 - 0107

KfW: Sachverständiger für energieeffizientes Bauen und Sanieren aus der Expertenliste für Förderprogramme des Bundes
www.energie-effizienz-experten.de

MOBIL: 0178 / 210 45 49

ZERTIFIZIERT FÜR DIE BEREICHE:

Bauwerksdiagnostik | Schimmelbewertung | Feuchteschutz | Energetische Überprüfung von Energieeinsparmaßnahmen | Stuckateur-Handwerk: Putz, Trockenbau, WDVS, Kellerabdichtungen, vorbeugender Brandschutz u.v.m.



DIRK STAMPE

Bauwerksdiagnostiker (TÜV SÜD) für Bau-, Feuchte- und Schimmelschäden

Sachverständiger für das Zimmerer- und Trockenbauhandwerk

MOBIL: 0178 / 283 96 90

Überreicht durch:

